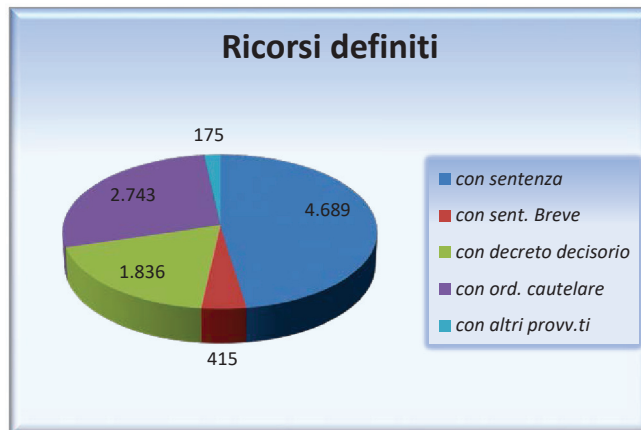
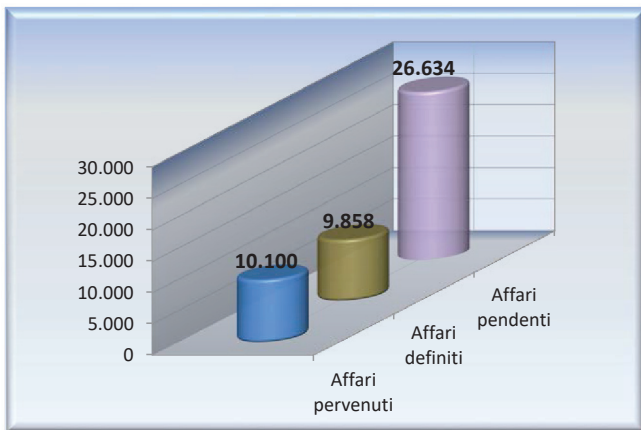


Consiglio di Stato

Prospetto riepilogativo - Attività Giurisdizionale

Anno 2016

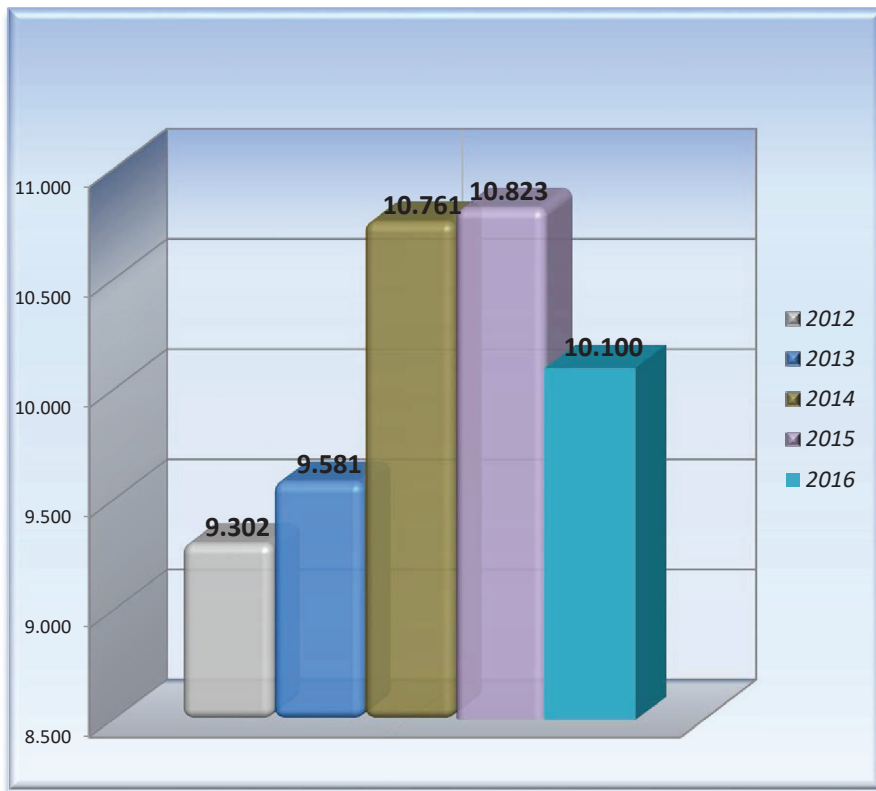
Sezioni	Ricorsi pendenti al 31.12.2015	Ricorsi pervenuti	Ricorsi definiti					Totale	Ricorsi pendenti al 31.12.2016
			con sentenza	con sent. Breve	con decreto decisivo	con ord. cautelare	con altri provv.ti		
da assegnare	/	81	/	/	/	/	/	/	/
3	4.532	2.356	1.055	210	324	656	13	2.258	4.661
4	10.106	2.734	1.592	64	851	619	62	3.188	9.740
5	4.802	2.389	1.063	100	360	655	42	2.220	4.904
6	6.882	2.536	976	41	301	813	53	2.184	7.288
Plenaria	59	4	3	0	0	0	5	8	41
Totale	26.381	10.100	4.689	415	1.836	2.743	175	9.858	26.634



Consiglio di Stato

Prospetto riepilogativo - ricorsi pervenuti Attività Giurisdizionale 2012/2016

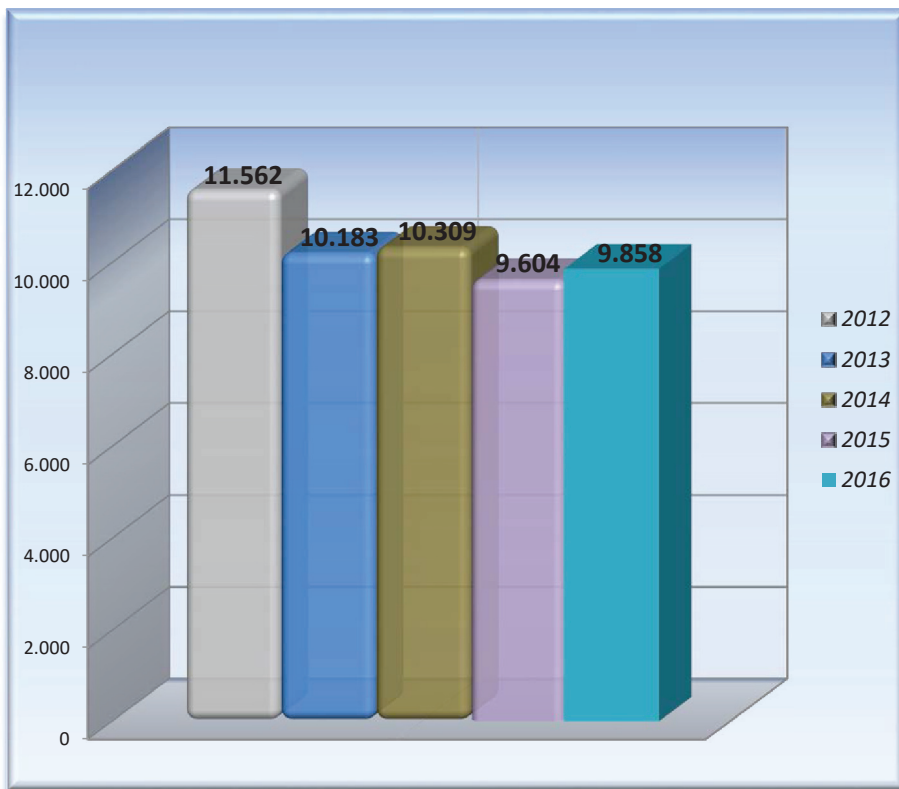
2012	2013	2014	2015	2016
9.302	9.581	10.761	10.823	10.100



Consiglio di Stato

Prospetto riepilogativo - ricorsi definiti Attività Giurisdizionale 2012/2016

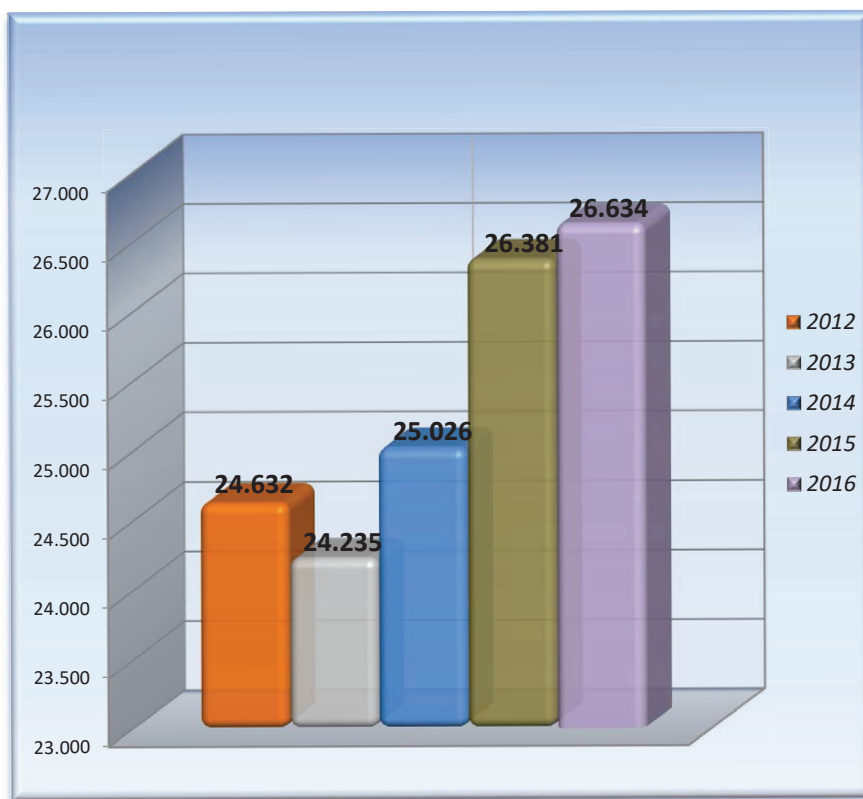
2012	2013	2014	2015	2016
11.562	10.183	10.309	9.604	9.858



Consiglio di Stato

Prospetto riepilogativo - ricorsi pendenti Attività Giurisdizionale 2012/2016

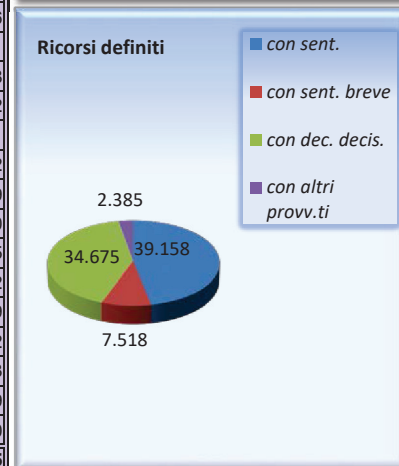
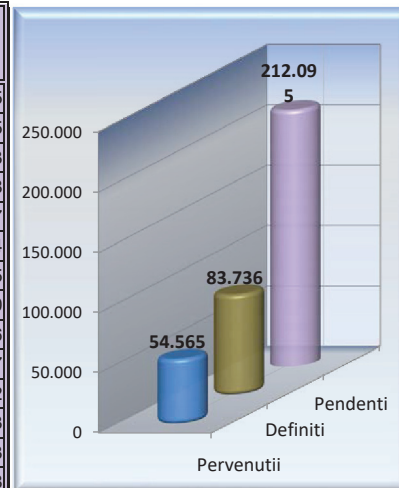
2012	2013	2014	2015	2016
24.632	24.235	25.026	26.381	26.634



Tribunali Amministrative Regionali

Prospetto riepilogativo - Anno 2016

Sede	Ricorsi pendenti al 31.12.2015	Ricorsi pervenuti	Ricorsi definiti					Totale	Ricorsi pendenti al 31.12.2016
			con sent.	con sent. breve	con dec. decis.	con altri provv.ti			
TAR ABRUZZO L AQUILA	2.436	625	558	11	135	95	799	2.315	
TAR ABRUZZO PESCARA - Sezione st.	301	423	241	93	29	17	380	355	
TAR BASILICATA POTENZA	2.152	625	1.002	47	145	24	1.218	1.583	
TAR CALABRIA CATANZARO	10.230	1.665	1.956	224	2.044	42	4.266	6.928	
TAR CALABRIA REGGIO CALABRIA - Sez.st.	3.808	940	1.034	178	811	179	2.202	2.667	
TAR CAMPANIA NAPOLI	28.119	6.063	4.550	492	5.736	203	10.981	23.584	
TAR CAMPANIA SALERNO - Sez.st.	11.245	2.202	2.077	259	1.582	79	3.997	8.765	
TAR EMILIA-ROMAGNA BOLOGNA	4.573	1.049	764	281	864	24	1.933	3.720	
TAR EMILIA-ROMAGNA PARMA - Sez.st.	957	329	279	79	167	11	536	776	
TAR FRIULI-VENEZIA.GIULIA TRIESTE	681	501	439	119	59	5	622	567	
TAR LAZIO LATINA - Sezione staccata	3.110	918	611	70	413	29	1.123	2.912	
TAR LAZIO ROMA	62.902	15.702	8.729	1.696	7.369	704	18.498	59.873	
TAR LIGURIA GENOVA	3.838	1.040	1.006	160	516	10	1.692	3.223	
TAR LOMBARDIA BRESCIA - Sez.st.	4.518	1.489	803	863	610	16	2.292	3.768	
TAR LOMBARDIA MILANO	9.196	3.097	1.814	397	818	138	3.167	9.206	
TAR MARCHE ANCONA	4.294	765	461	106	542	66	1.175	3.941	
TAR MOLISE CAMPOBASSO	976	432	417	31	79	11	538	888	
TAR PIEMONTE TORINO	3.492	1.325	1.147	232	356	59	1.794	3.022	
TAR PUGLIA BARI	4.928	1.577	1.081	155	593	57	1.886	4.641	
TAR PUGLIA LECCE - Sez.st.	4.393	1.910	1.563	143	381	96	2.183	4.202	
TAR SARDEGNA CAGLIARI	3.183	1.067	787	115	285	10	1.197	3.039	
TAR SICILIA CATANIA - Sez.st.	42.324	2.635	1.894	473	7.049	240	9.656	35.410	
TAR SICILIA PALERMO	11.994	3.563	2.188	426	2.228	121	4.963	10.465	
TAR TOSCANA FIRENZE	7.578	1.779	1.362	332	870	93	2.657	6.712	
TAR TRENTO A. ADIGE BOLZANO - Sez. Aut.	543	336	341	8	49	4	402	479	
TAR TRENTO ALTO ADIGE TRENTO	264	340	390	18	3	7	418	222	
TAR UMBRIA PERUGIA	2.310	490	757	22	81	14	874	1.923	
TAR VALLE D AOSTA AOSTA	36	67	54	3	1	2	60	49	
TAR VENETO VENEZIA	7.484	1.611	853	485	860	29	2.227	6.860	
Totale	241.865	54.565	39.158	7.518	34.675	2.385	83.736	212.095	



Tribunali Amministrativi Regionali

Prospetto riepilogativo - ricorsi pervenuti
Attività 2012/2016

2012	2013	2014	2015	2016
51.366	54.902	63.723	61.723	54.565

