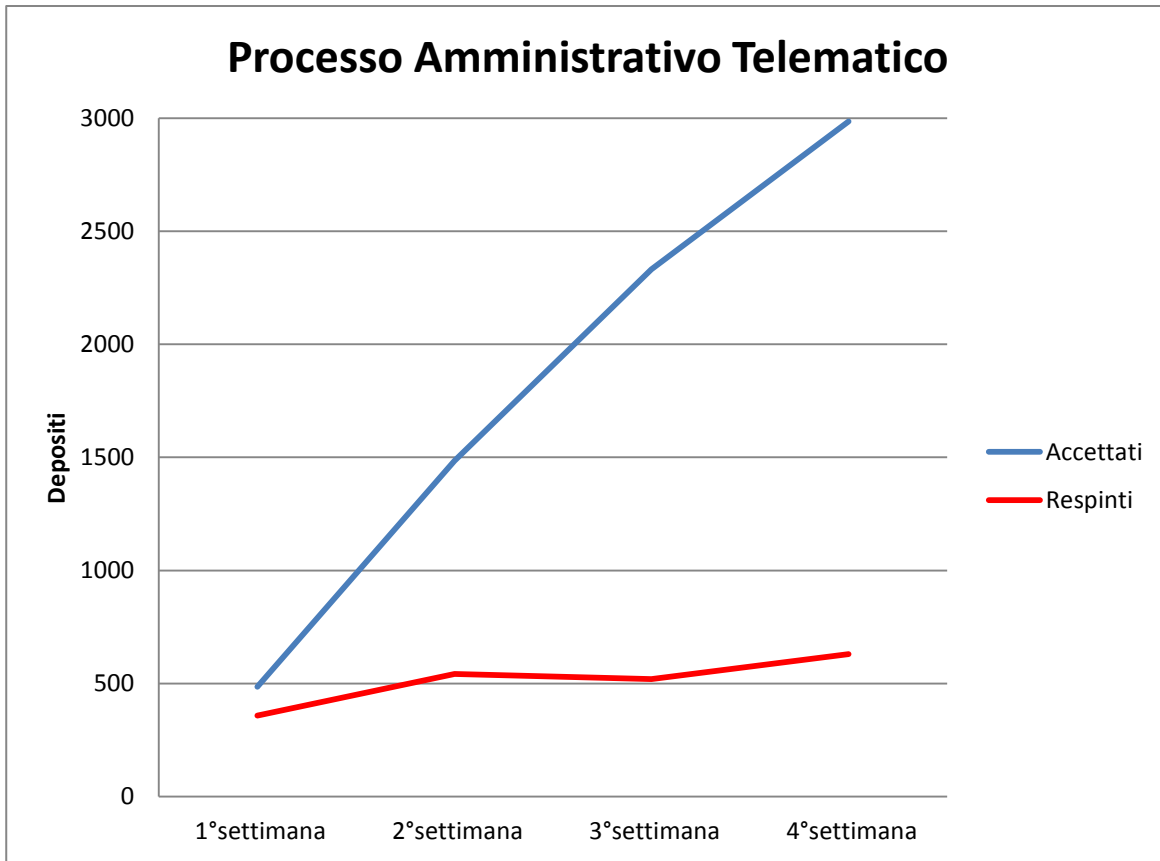
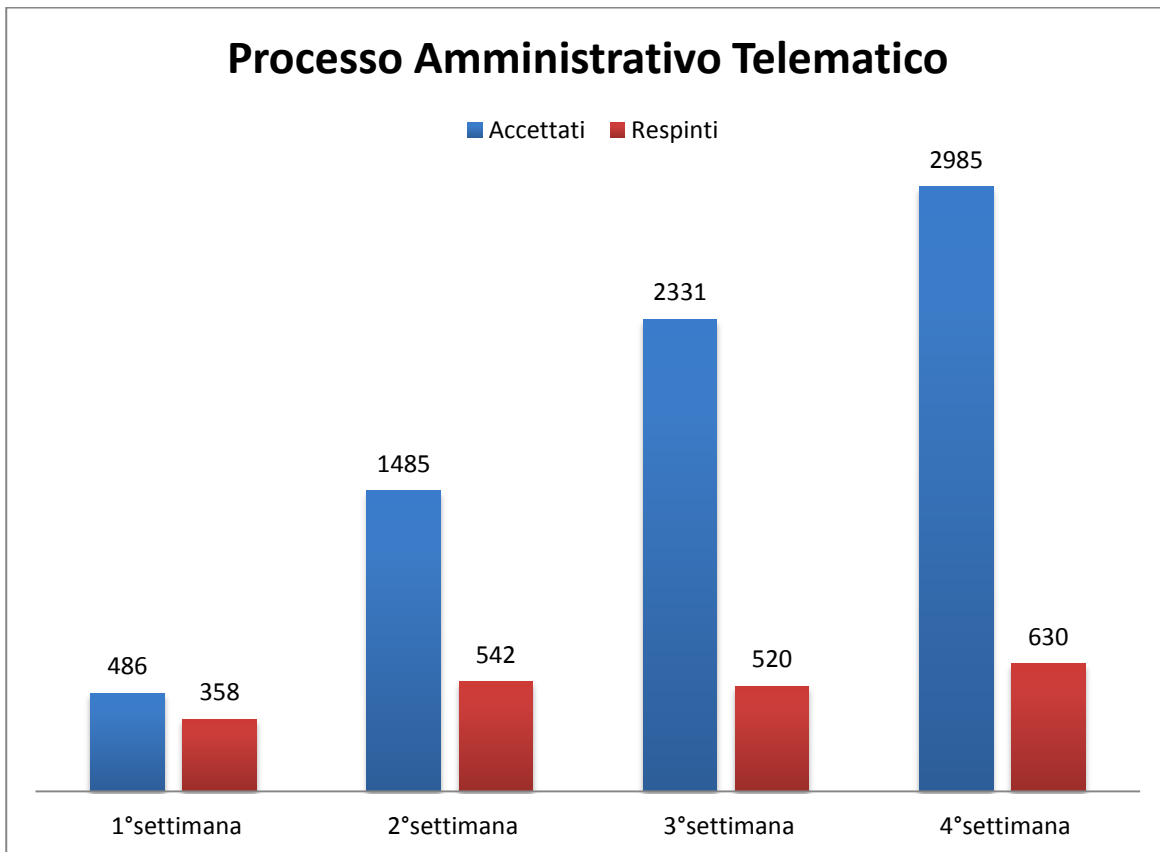


Processo Amministrativo Telematico

Sede	Depositi		errore %
	Accettati	Respinti	
CONSIGLIO DI STATO - Sezioni Giurisdizionali	1067	258	19%
TAR ABRUZZO L AQUILA	98	35	26%
TAR ABRUZZO PESCARA - Sezione staccata	75	18	19%
TAR BASILICATA POTENZA	71	21	23%
TAR CALABRIA CATANZARO	288	80	22%
TAR CALABRIA REGGIO CALABRIA - Sezione staccata	121	30	20%
TAR CAMPANIA NAPOLI	751	148	16%
TAR CAMPANIA SALERNO - Sezione staccata	244	72	23%
TAR EMILIA-ROMAGNA BOLOGNA	203	64	24%
TAR EMILIA-ROMAGNA PARMA - Sezione staccata	41	35	46%
TAR FRIULI-VENEZIA.GIULIA TRIESTE	88	21	19%
TAR LAZIO LATINA - Sezione staccata	165	35	18%
TAR LAZIO ROMA	1405	445	24%
TAR LIGURIA GENOVA	243	47	16%
TAR LOMBARDIA BRESCIA - Sezione staccata	297	72	20%
TAR LOMBARDIA MILANO	533	149	22%
TAR MARCHE ANCONA	106	34	24%
TAR MOLISE CAMPOBASSO	108	22	17%
TAR PIEMONTE TORINO	156	56	26%
TAR PUGLIA BARI	251	55	18%
TAR PUGLIA LECCE - Sezione staccata	323	73	18%
TAR SARDEGNA CAGLIARI	179	53	23%
TAR SICILIA CATANIA - Sezione staccata	275	126	31%
TAR SICILIA PALERMO	477	133	22%
TAR TOSCANA FIRENZE	490	100	17%
TAR TRENTO ALTO ADIGE BOLZANO - Sezione autonoma	45	15	25%
TAR TRENTO ALTO ADIGE TRENTO	35	14	29%
TAR UMBRIA PERUGIA	69	19	22%
TAR VALLE D AOSTA AOSTA	8	2	20%
TAR VENETO VENEZIA	225	55	20%
TOTALE DEPOSITI	8.437	2.287	21%



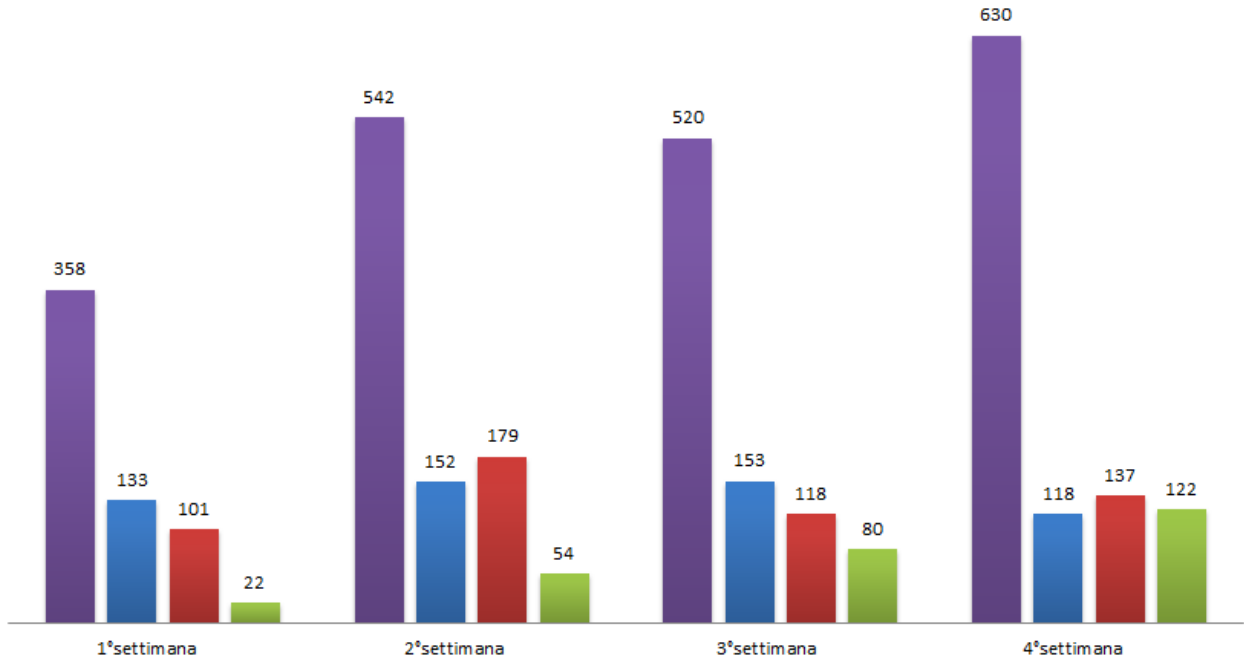
Nota: L'andamento settimanale non include il 30 e 31 gennaio



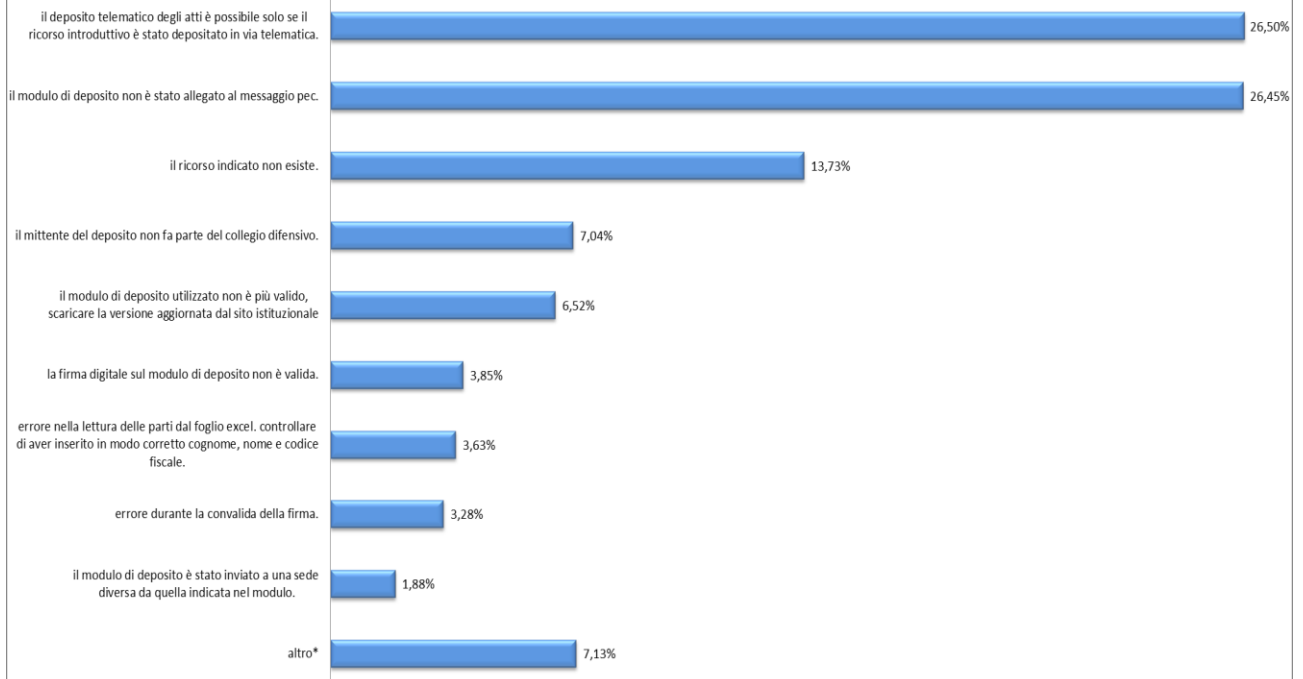
Nota: L'andamento settimanale non include il 30 e 31 gennaio

Principali tipologie di errore rispetto al totale depositi respinti

- Totale Depositi Respinti
- Il deposito telematico degli atti è possibile solo se il ricorso introduttivo è stato depositato in via telematica
- Il modulo di deposito non è stato allegato al messaggio PEC
- Il ricorso indicato non esiste



Processo Amministrativo Telematico tipologie di errori



*altro: allegato multiplo, pec non in ReGInD, pec mittente non difensore, modulo non firmato digitalmente, ecc.